

| CARACTERÍSTICAS | | 30EV_15 | 30EX_15 |
|---------------------------------|--------------------------|--------------------------------|---|
| Capacidade Nominal | TR | 15 | 15 |
| Capacidade Nominal | KW | 42.2 | 51.4 |
| COP (carga plena) | W/W | 3.1 | 3.1 |
| IPLV | - | 5.1 | 5 |
| Faixa de controle da capacidade | % | 16 a 100% | 50/100% |
| Fonte de energia - força | - | 220/380/440 V, 60 Hz trifásico | |
| Fonte de energia - comando | - | 220V, 60Hz, monofásico | |
| Número de circuitos | - | 1 (tandem) | |
| Compressor | Tipo | - | Scroll |
| | Quantidade | - | 2 |
| Serpentina | Área de face | m² | 3,05 |
| | Aletas por polegada | FPI | 20 |
| | Tipo | - | Aletas de alumínio corrugado com Pre-coated (Gold Fin) e tubos de cobre ranhurados internamente |
| Ventilador | Tipo | - | Axial / 1 |
| | Quantidade | - | 1 |
| | Rotação | RPM | Variável entre 160 – 860 |
| | Motor/tipo quantidade | - | 1 / BLDC |
| Evaporador | Tipo | - | Trocador a placas brazado, em aço inox |
| | Volume de água | l | 7 |
| | Vazão nominal | m³/h | 7,2 |
| | Pressão máxima lado água | kPa | 1000 |
| | Conexões | - | Tipo Victaulic 2.1/2" |
| Refrigerante – tipo | - | R410-A | |
| Peso (sem embalagem) | Kg | 302 | 292 |
| Largura x Profundidade x Altura | mm | 990 x 860 x 1743 | |



Controle IHM

O controle da linha AquaSmart (modelo velocidade fixa e variável) possui uma interface amigável, além de diversas características, como:

- Programação diária e semanal;
- Protocolo aberto ModBus através de conversor opcional;
- Acesso a todos os parâmetros do sistema;
- Log de erros e mal funcionamento da unidade para fácil manutenção;
- Incorporado no módulo da máquina mestre;
- Mesmo controle para toda a linha.

* O controlador está presente apenas na máquina mestre do sistema.



Chiller Modular DC Inverter Aquasmart



VERSATILIDADE E EFICIÊNCIA
EM SISTEMAS COMPACTOS
DE ÁGUA GELADA

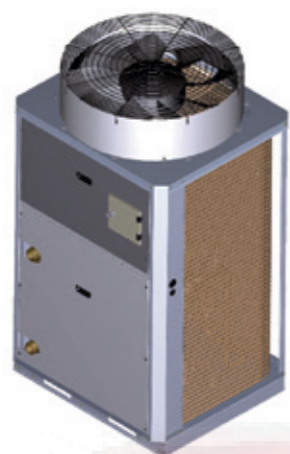


www.carriero brasil.com.br

Capitais e regiões metropolitanas: 3003 1005.

Demais cidades: 0800 648 1005.

AQUASMART CHILLER MODULAR DC INVERTER



A linha de Chillers modulares 30E AquaSmart® traz ao mercado um conceito de produto voltado ao mais alto rendimento e eficiência energética. Com versões em velocidade fixa e variável, apresenta valores de eficiência superiores aos últimos requisitos presentes na norma ASHRAE 90.1 em sua versão mais atual.

Utilizando o conceito "Tandem" de compressores em paralelo, a linha 30E proporciona maior confiabilidade e robustez em um chassi compacto, com reduzida área de piso e podendo ser combinado a outros módulos de forma a gerar sistemas de resfriamento de 15 a 120 TR.

Ventiladores do tipo Flying Bird, com tecnologia exclusiva Carrier e acionamento por motor DC completam o conjunto, proporcionando uma eficiência energética ainda maior ao conjunto que aliado ao uso do fluido refrigerante Puron® HFC 410A demonstra a preocupação ambiental da linha.

POR QUE ESCOLHER UM AQUASMART

FLUIDO QUE NÃO AGRIDE A CAMADA DE OZÔNIO

O AquaSmart utiliza exclusivo refrigerante Puron® HFC R-410A, que é livre de cloro e não tóxico. Uma opção para o seu projeto com zero ODP.

BAIXÍSSIMO NÍVEL DE RUÍDO

O design das unidades resfriadoras axiais 30EX e 30EV proporcionam um baixíssimo nível de ruído, com a atualização da hélice Flying Bird IV.

EFICIÊNCIA ENERGÉTICA

A linha AquaSmart ultrapassa os valores mínimos de eficiência da base ASHRAE 90.1 em todas as capacidades. Com estagiamento de até 16 compressores por sistema aliados ao compressor DC Inverter, a eficiência é garantida em qualquer tipo de aplicação.

CONCEITO MODULAR

O conceito modular do AquaSmart permite o estagiamento das unidades, racionalizando o consumo de energia.

AMPLA FAIXA DE CAPACIDADES

Unidades resfriadoras com conceito modular permitem uma configuração de capacidades que variam de 15 a 120 TR para linha fixa e inverter.

AMPLA FAIXA DE OPERAÇÃO

A linha AquaSmart pode operar em condições extremas de temperatura externa. A faixa de aplicação da linha vai de 10°C a 45°C.

CONTROLE DE CONDENSAÇÃO

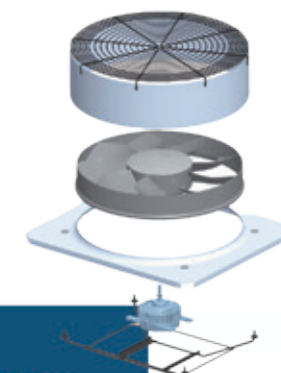
Rotação variável do motor de 160 a 860 RPM, oferecendo uma vazão variável para o conjunto de ventilação.

CONHEÇA O AQUASMART



CONCEITO TANDEM

Configuração de compressores em conceito "Tandem", tanto para linha fixa como para linha DC Inverter. Permitem maior estagiamento entre as unidades e também proporcionam maior confiabilidade, mesmo que um compressor pare o outro continuará funcionando.

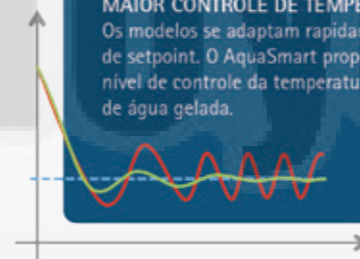


DC INVERTER

A linha AquaSmart possui motor DC inverter nos módulos resfriadores para acionamento do ventilador. Este conceito se estende também aos compressores, com acionamento DC. Este tipo de motor proporciona um menor nível de ruído e maior eficiência energética do conjunto.

MAIOR CONTROLE DE TEMPERATURA

Os modelos se adaptam rapidamente a variações de setpoint. O AquaSmart proporciona um elevado nível de controle da temperatura de saída de água gelada.



EVAPORADOR

As unidades são equipadas com evaporadores do tipo placas soldadas construídas em aço inox 316 (conexões em 304), que permitem uma alta eficiência de troca térmica e distribuição do fluxo de fluido refrigerante.



CAPACIDADES E COMBINAÇÕES

| Modelos | Capacidade Nominal (TR) | Sequência de Instalação (Primeira máquina sempre será a mestre) |
|-------------------------------|-------------------------|---|
| 30EVA15 | 15 | V |
| (01x) 30EVA15 + (01x) 30EXA15 | 30 | V + F |
| (01x) 30EVA15 + (02x) 30EXA15 | 45 | V + F + F |
| (01x) 30EVA15 + (03x) 30EXA15 | 60 | V + F + F + F |
| (01x) 30EVA15 + (04x) 30EXA15 | 75 | V + F + F + F + F |
| (01x) 30EVA15 + (05x) 30EXA15 | 90 | V + F + F + F + F + F |
| (01x) 30EVA15 + (06x) 30EXA15 | 105 | V + F + F + F + F + F + F |
| (01x) 30EVA15 + (07x) 30EXA15 | 120 | V + F + F + F + F + F + F + F |

| Modelos | Capacidade Nominal (TR) | Sequência de Instalação (Primeira máquina sempre será a mestre) |
|-------------|-------------------------|---|
| 01x 30EXA15 | 15 | F |
| 02x 30EXA15 | 30 | F + F |
| 03x 30EXA15 | 45 | F + F + F |
| 04x 30EXA15 | 60 | F + F + F + F |
| 05x 30EXA15 | 75 | F + F + F + F + F |
| 06x 30EXA15 | 90 | F + F + F + F + F + F |
| 07x 30EXA15 | 105 | F + F + F + F + F + F + F |
| 08x 30EXA15 | 120 | F + F + F + F + F + F + F + F |