

# MATCH-IT

EL SISTEMA McQUAY **MATCH-IT** ES TECNOLOGÍA DE ÚLTIMA GENERACIÓN EN CONTROL DE CLIMA.



**Match-It** ofrece flexibilidad con sus unidades exteriores que pueden ser conectadas con diferentes tipos de unidades interiores otorgando libertad para seleccionar. La solución más óptima para diferentes aplicaciones comerciales y residenciales.

El sistema **Match-It** ofrece mayores distancias entre las unidades exteriores y las unidades interiores.

Las unidades tipo **Cassette**, **Fan & Coil** y **Piso Techo** son diseñadas con la mejor ingeniería al ser adaptables y potentes para cubrir las necesidades específicas de cada negocio. Estas unidades son amigables con el ambiente y de alta eficiencia energética y vienen en varias capacidades para cubrir un rango amplio de retos en control de clima. El compresor **INVERTER** reduce el ruido exterior mientras se desempeña de manera eficiente y potente. Su refrigerante R-410A hace de **Match-It** la mejor opción ecológica para los negocios de hoy. El rango impresionante de capacidades de **Match-It** provee un potente y estable control de clima para una amplia variedad de aplicaciones comerciales.

## VENTAJAS

- COMPRESOR **INVERTER** • GABINETE DE ALTO CALIBRE • NIVEL DE SONIDO DEBAJO DE 56DB
- REFRIGERANTE ECOLÓGICO R-410A • EQUIPO BOMBA DE CALOR • EFICIENCIA ENERGÉTICA DE 16 A 18 SEER.

**INVERTER**



## CONDENSADORA

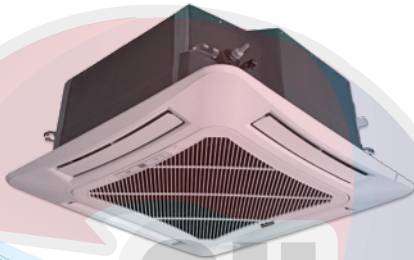


› Capacidad de 18,000 a 60,000 BTU/h  
230V / 60HZ

### CARACTERÍSTICAS:

- Compresor *Inverter*.
- Gabinete de acero de alto calibre.
- Bajo nivel de ruido.
- Descongelamiento inteligente.
- Refrigerante ecológico R-410A.
- Diagnóstico Multi-punto.

## CASSETTE

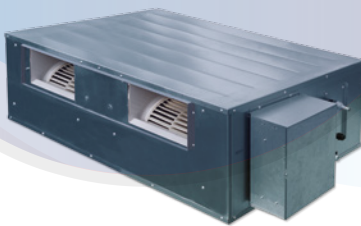


› Capacidad de 18,000 a 60,000 BTU/h  
230V / 60HZ

### CARACTERÍSTICAS:

- Descarga de aire en 4 vías.
- Ventilador de velocidad variable.
- Control remoto inalámbrico.
- Restablecimiento automático.
- Bloqueo del control remoto.
- Bomba de condensado interna.
- Filtro de aire lavable.
- Controlador alámbrico Tether XK-60 (se vende por separado).
- *Swing louver*.

## FAN & COIL CON GABINETE



› Capacidad de 18,000 a 60,000 BTU/h  
230V / 60HZ

### CARACTERÍSTICAS:

- Capacidad de media caída estática.
- Construcción esbelta (altura de 8").
- Refrigerante ecológico R-410A.
- Controlador alámbrico Tether XK-60 incluido.
- Retorno de aire flexible.

## PISO · TECHO



› Capacidad de 18,000 a 60,000 BTU/h  
230V / 60HZ

### CARACTERÍSTICAS:

- Ventilador de velocidad variable.
- Control remoto inalámbrico.
- Restablecimiento automático.
- Controlador alámbrico Tether XK-60 (se vende por separado).
- Bloqueo del control remoto.
- *Swing louver*.

[www.daikin.com.mx](http://www.daikin.com.mx)

SÍGUENOS EN @DaikinMexico

