



Air Conditioning



Características principales

- 500 CFMs.
- Inyección superior de aire.
- Retorno de aire por 1 lado.
- Filtro HEPA (Eficiencia de 99.97% para partículas de 0.3 µm).
- Prefiltro MERV 8 (Retención de partículas de 3.0 a 10.0 µm).
- Lámpara germicida tipo UVC (filamento de cuarzo y longitud de onda de 254 nm, libre de ozono).
- Motor autorregulable ECM (velocidad variable), permite mantener el volumen de aire de acuerdo a la saturación en el filtro.
- Gabinete con pintura horneada acústicamente aislado a través de celdas de acero galvanizado.
- Voltaje 115 / 1 / 60 Hz.
- Cable de poder de 7m.
- Diseño Vertical.
- Luz indicadora de cambio de filtro.
- Paro automático en caso de saturación de filtros.
- Ruedas multi-posición con frenos independientes.
- Portátil, fácil de transportar.
- Desactivación de la lámpara UVC por mantenimiento.



La **unidad purificadora de aire HealthAir** es un equipo purificador de aire diseñado para mitigar la contaminación y el contagio de enfermedades respiratorias dentro de áreas o recintos cerrados.

Su excelente diseño proporciona una capacidad de purificación de aire que puede abarcar desde los 50 m² de superficie, hasta los 100 m² aproximadamente*.

Para lograr esto, la unidad cuenta en su interior con filtros de alta eficiencia **HEPA (High Efficiency Particulate Air)**, los cuales previamente son sometidos a pruebas rigurosas de eficiencia bajo los lineamientos del estándar 52.2 desarrollado por la **Sociedad Americana de Ingenieros de Calefacción, Refrigeración y Aire Acondicionado (ASHRAE por sus siglas en inglés)**; donde se determina su desempeño respecto a la capacidad de retención de partículas suspendidas en el aire por su tamaño. Para mejorar los resultados de filtración, la **unidad purificadora de aire** cuenta con un prefiltro de menor eficiencia para aumentar la durabilidad del filtro **HEPA**.

Para que la purificación se consiga de manera más efectiva, el equipo cuenta adicionalmente con exposición a luz ultravioleta con efecto germicida **UVC**.



Fabricante	Capacidad CFM	Ventilador		Voltaje	Pre Filtros		Filtros		Lámpara	Control
		Tipo	Cantidad		Tipo	Cantidad	Tipo	Cantidad	Tipo	
Clima-Flex	500	Centrífugo	1	115 / 1 / 60	MERV 8	1	HEPA	1	UVC	Digital

*La capacidad de purificación es medida para una altura de 3 m.

Clima-Flex S.A. de C.V.

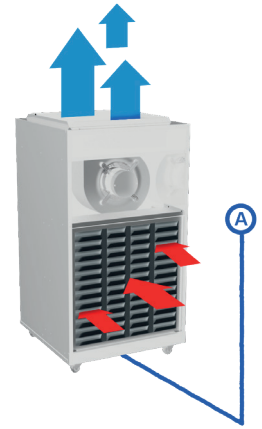
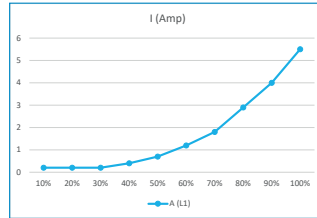
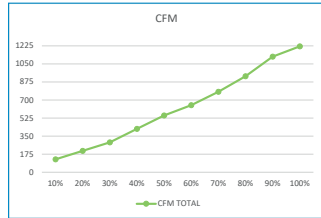
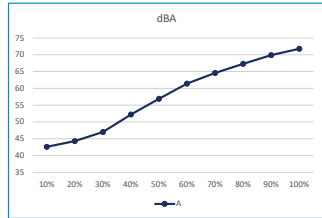
Av. Central No. 285, Parque Logístico Industrial, Delegación La Pila. C.P. 78422 San Luis Potosí, S.L.P. México.

+52 (444) 161 5043 | <http://www.clima-flex.com> | contacto@clima-flex.com

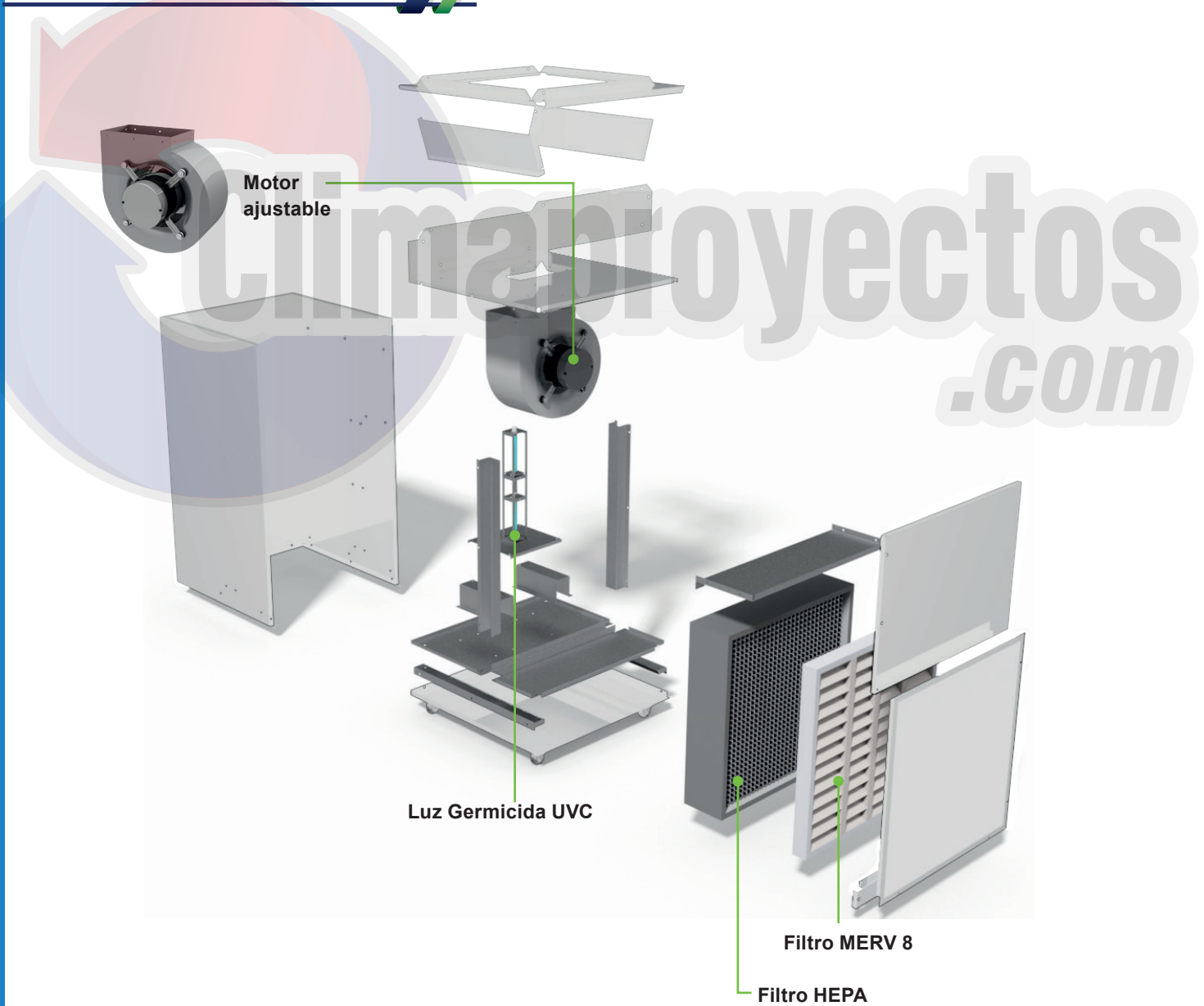
UNIDAD PURIFICADORA DE AIRE

PESO (kg)	CFM TOTAL	dBA	CORRIENTE MOTOR	CONSUMO					
				DATOS MOTOR					
				A*	A (L1)	#MOTOR	POT(kW)	POT(HP)	RPM
79	500	56.9	0.7	1	0.56	¾	1,800	115 / 1 / 60	12.4

*La medida es tomada a 1 m. de distancia a 1 m. de altura con la descarga libre



Componentes principales

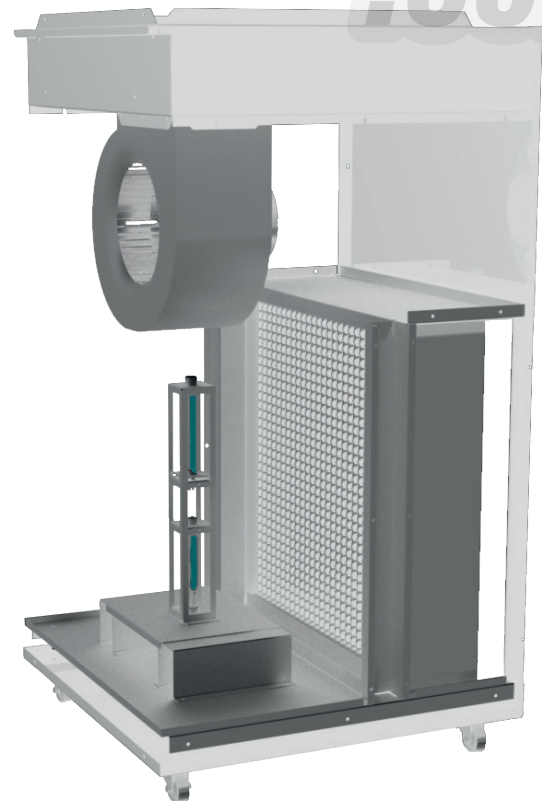


Especificaciones

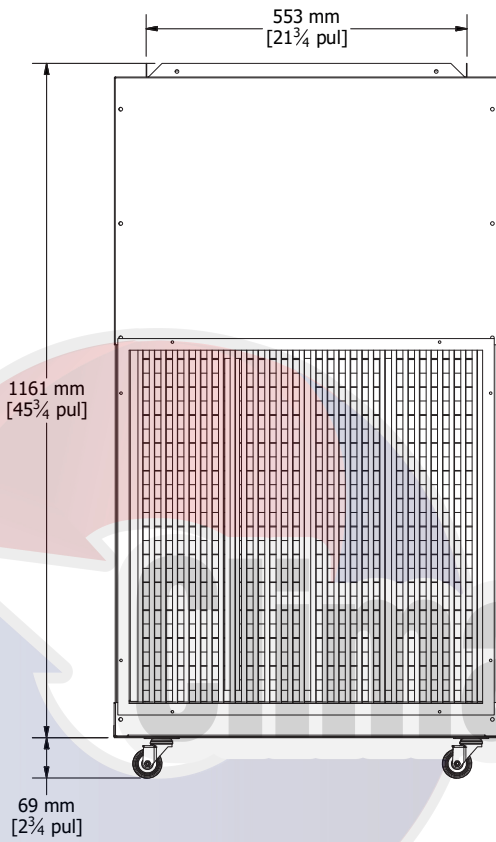
- El filtro HEPA cuenta con una eficiencia del 99.97%, lo cual le permite retener partículas de hasta 0.3 μm .
- Filtro estándar MERV 8 retiene partículas de 3.0 - 10.0 μm al 35% de eficiencia.
- La ingeniería del marco y el sello del filtro evitan posibles fugas de aire.
- Portátil y de fácil movimiento; adaptable a muchas ubicaciones.
- Interruptor ON/OFF iluminado para indicar que la unidad se encuentra encendida.
- Cable de alimentación de 7m de largo y alimentación a 115V.
- Gabinete pintado pared sencilla con aislante acústico.
- Listado en UL® (en proceso).
- Garantía de 1 año en partes y componentes, no incluye filtros.
- Rejilla de descarga vertical (estándar).
- Posibilidad para ductar la descarga y reducir así los dB emitidos por el equipo.

Preguntas frecuentes

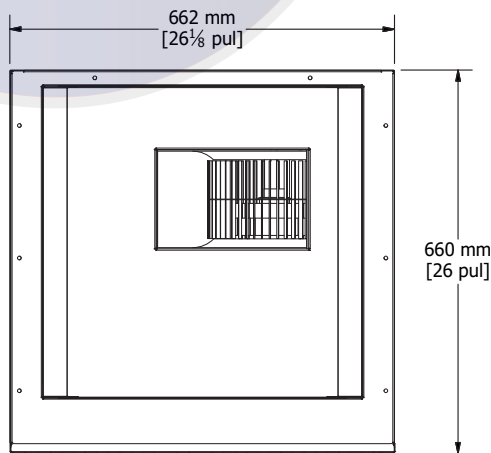
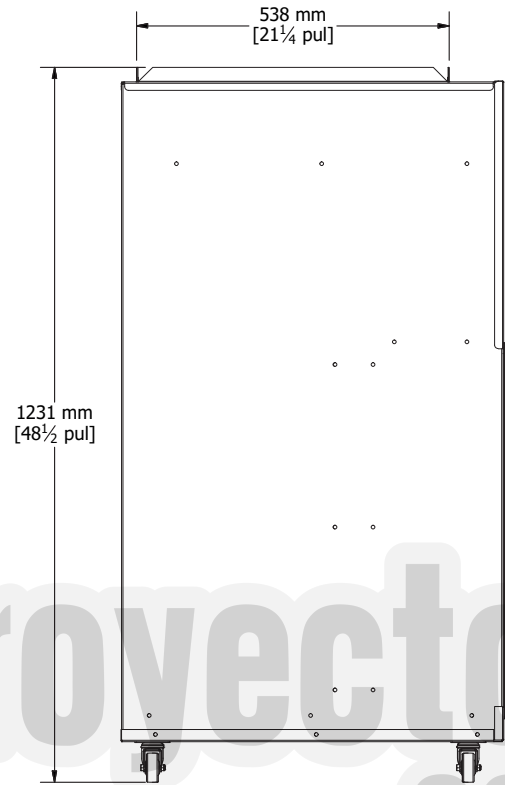
- ¿Los componentes cuentan con algún certificado?
UL en todos los componentes.
- ¿Se cumple con alguna norma o estándar?
Los filtros instalados de fábrica cumplen con el estándar 52.2 de ASHRAE.
- ¿Qué tipo de accesorio se tendrá disponible para poder direccionar la descarga?
- Rejilla de descarga a pleno (Estándar).
- Para la opción de colgar del techo, ¿vendrá de línea con algún dispositivo o será adecuada en campo?
Estas opciones se incluirán en versiones posteriores del equipo.
- ¿Cuál es el protocolo o manual para el retiro de filtros de manera segura?
Se incluye el manual de usuario donde se explica el procedimiento para el cambio de filtros.
- ¿Tiempo de vida de la lámpara?
18 mil horas
- ¿Tiempo de reemplazo de Filtros?
Seguir las recomendaciones descritas en el manual de usuario, ya que el equipo incluye dispositivos para monitorear la saturación de los filtros.



Vista Frontal



Vista Lateral



Vista Superior

Notas:

- 1 Filtro MERV8 removible
- 1 Filtros HEPA removible
- Lámpara de luz UVC
- 1 ventilador centrifugo.
- Incluye como accesorio 1 rejilla inferior en el retorno.

Vista Isométrica

